

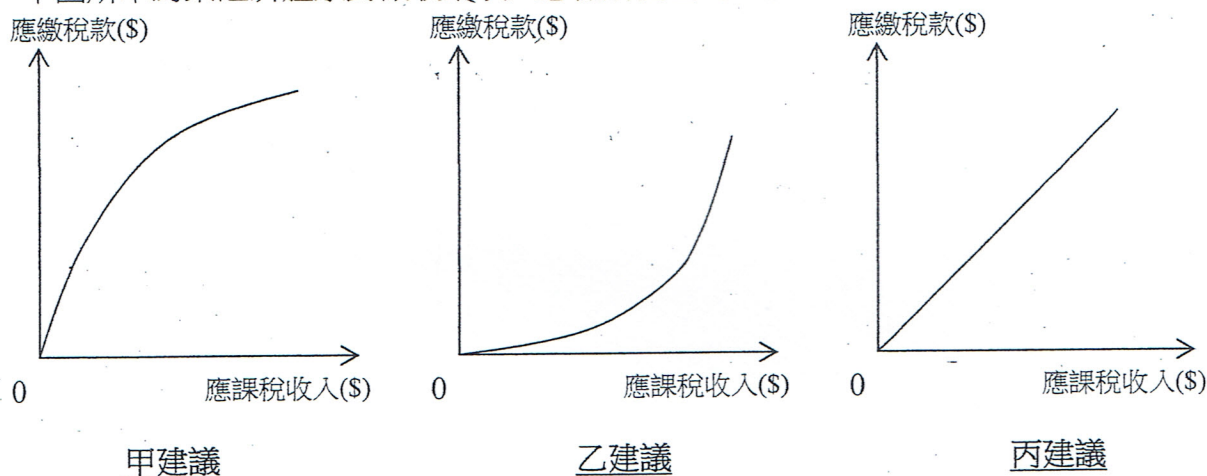
0208 列舉並解釋亞當史密夫賦稅原則的其中兩項。 (4分)

9908

應繳稅收入	\$10 000	\$20 000	\$30 000
稅款	\$1 000	\$1 900	\$2 700

解釋上表所描述的稅項是否一項累進稅。列出你的計算步驟。 (5分)

9805 下圖所示為某經濟體系對徵收某項入息稅所提出的三個建議：



試就應繳稅款與應課稅收入的關係，解釋上述三個建議有何不同，然後指出哪一個建議最能有效地導致較為平均的收入分配。 (7分)

0410 在香港，每位成人飛機乘客的機場離境稅是\$120。解釋該稅項屬累進稅、比例稅，還是累退稅。(3分)

0808 香港政府對紅酒以其價值的 40%徵收消費稅。解釋該稅項是累進稅、比例稅，還是累退稅。(4分)